

Všestranný svařec PROTIG 221 DC FV (220 A) je kompaktní, přenosný, dvouprocesní přístroj pro svařování metodami DC TIG a MMA. Tento stroj je vybaven technologií PFC, která má řadu výhod; je velmi energeticky účinný a dokáže spolehlivě pracovat s velmi dlouhými napájecími kabely, dokonce i s kabely dlouhými přes 100 metrů.

OPTIMALIZOVANÉ SVAŘOVÁNÍ STEJNOSMĚRNÝM PROUDEM

- Jeho sekundární regulační systém zajišťuje optimální stabilitu oblouku a konstantní proud ve všech svařovacích polohách.
- Režim svařování DC TIG zajišťuje kvalitní svařování všech železných materiálů, jako je ocel, nerezová ocel, měď a její slitiny.
- Svařování DC Pulsed TIG s frekvencí až 2 kHz znamená, že uživatelé mohou kontrolovat teplotu svarové lázně, omezit deformace a spojovat plechy tenké až 0,3 mm.
- Funkci bodového svařování lze nastavit v rozmezí 0,1 - 25 s a nabízí tak rychlé a přesné bodové svařování tenkých plechů.
- Stroj je vybaven dvěma různými typy zapalování: bezkontaktním vysokofrekvenčním zapalováním HF (High Frequency) nebo kontaktním zapalováním Arc-Lift pro prostředí citlivé na elektrostatické záření.
- Uživatelé mohou také využít tři samostatné systémy řízení spouštění: 2T, 4T a 4T LOG.
- Díky funkci automatické detekce hořáku je toto zařízení kompatibilní se spouštěcími, dvoutlačítkovými a potenciometrickými hořáky.



Dodává se bez příslušenství

SVAŘOVÁNÍ MMA

- Při svařování MMA se používají základní a rutilové elektrody (do Ø 5 mm).
- Pulzní svařování MMA umožňuje uživatelům svařovat ve svislé poloze (ideální pro trubky a potrubí atd.).
- Svařovací přístroj PROTIG 221 DC FV má tři integrované pomůcky pro svařování:
 - Anti-Stick minimalizuje riziko přilepení elektrody k obrobku
 - Hot Start usnadňuje zapalování a lze jej rychle nastavit v závislosti na typu kovu
 - Arc Force automaticky zvyšuje proud v obtížných svařovacích situacích.

MAXIMÁLNÍ PRODUKTIVITA

- Uloží až 10 svařovacích programů pro každý proces.
- Pokročilé nastavení menu nabízí optimální řízení svařování.
- Technologie PFC (Power Factor Correction) znamená, že tento stroj je kompatibilní s napájecími kabely o délce až 100 metrů.
- Technologie FV (Flexible Voltage) zaručuje stabilní elektrický oblouk i v případě kolísání síťového napětí (85 - 265 V) nebo při napájení z bateriového zdroje.
- Proud a napětí se zobrazují během svařování i po něm (DMOS/QMOS).
- Připojení dálkového ovládání (ruční nebo pedálové)
- Zesílená karoserie a protiúderové podložky.
- Kompaktní a snadno se přemísťuje po pracovišti.
- Ochrana proti přepětí až do 400 V (PROTEC 400).



- Pre-gas / Post-gas
- Doba náběhu (UpSlope)
- Svařovací proud
- Horký / studený proud
- Impulsní frekvence
- Doba slábnutí (DownSlope)

PŘÍSLUŠENSTVÍ (volitelné doplňky)

Chladicí jednotka:



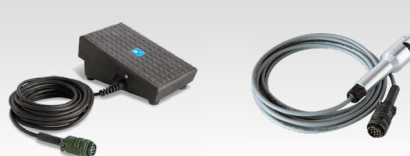
WCU 0,5 kW A
039490

Pochodně 8 m :



SR26 L 046184
SR20 DB 046146

Dálkové ovládání:



RC-FA1 - 4 m 045682
RC-HA1 - 8 m 045675



WELD 910 - 4 m³
070967



Pytlový vozík - 10 m³
076341

50/60Hz	A	I ₂ TIG A	I ₂ MMA A	INTEGRATED TECHNOLOGY			TIG			MMA			U ₀ V	mm ²	cm	kg	IP	Protected & compatible power generator (+/-15%)	
				PULSE	AIP	SR	EN 60974-1 (40°C)			EN 60974-1 (40°C)									
230V - 1~	16	5 → 220	10 → 200	0.1 → 2kHz	-	-	165 A	35 %	150 A	135 A	25 %	120 A	78	35/50	23 x 42.5 x 29.5	11	IP 21	7 kW	7 kVA
110V - 1~	32	5 → 180	10 → 140				125 A	25 %	110 A	110 A	19 %	90 A	69						