

Návod na obsluhu a údržbu

Pneuhustič

Obj. číslo **N61000515**



OBSAH

1	VŠEOBECNÉ INFORMACE.....	3
2	VYBALENÍ.....	3
3	ÚČEL A POUŽITÍ.....	3
4	VŠEOBECNÉ BEZPEČNOSTNÍ PŘEDPISY.....	3
4.1	NEBEZPEČÍ HROZÍCÍ PŘI NEVHODNÉM POUŽITÍ	3
4.2	NEBEZPEČÍ PRO ZDRAVÍ OSOB	4
4.3	OSTATNÍ NEBEZPEČÍ.....	4
5	TECHNICKÉ ÚDAJE	4
6	INSTALACE.....	4
7	POUŽITÍ.....	5
8	BĚŽNÁ ÚDRŽBA.....	5
9	USKLADNĚNÍ.....	5
10	VYŘAZENÍ PNEUHUSTIČE Z PROVOZU	6
11	EXPLUATAČNÍ NÁKRES A SEZNAM NÁHRADNÍCH DÍLŮ.....	6
12	PROHLÁŠENÍ O SHODĚ.....	7
13	ZÁRUČNÍ PODMÍNKY FIRMY INAIRCOM S.R.O.....	8
14	ZÁRUČNÍ LIST.....	9



Před instalací, použitím nebo údržbou pneuhustiče si pozorně přečtěte tyto instrukce z důvodu Vaší bezpečnosti. Tento návod musí být uchován pro budoucí potřebu.

1 VŠEOBECNÉ INFORMACE

Tento návod představuje nedílnou součást výrobku, ke kterému byl přiložen, a musí být uchován pro budoucí potřebu. Pozorně si přečtěte upozornění a pokyny obsažené v tomto návodu před tím, než přistoupíte k instalaci, uvedení do chodu, seřízení nebo údržbě. Tento návod obsahuje důležité informace týkající se BEZPEČNOSTI PROVOZU a ÚDRŽBY. Pnehustiče musí být používán jen pracovníkem s odpovídající kvalifikací, tím je zaručen bezpečný provoz zařízení a jeho správná údržba. Informace uvedené v tomto návodu jsou nezbytné pro správné využití pneuhustiče a jejího příslušenství a doplňují informace, které představují běžný standard technických znalostí pracovníků. Bezpečnostní normy uvedené v tomto návodu doplňují bezpečnostní normy platné v zemi, kde je výrobek používán. S těmito normami musí být pracovníci dobře obeznámeni a je jejich povinností tyto normy dodržovat. Pokud potřebujete další informace nebo musíte řešit zvláštní problémy, obraťte se na autorizovaná střediska technického servisu a údržby výrobku.

2 VYBALENÍ

Po odstranění obalu zkontrolujte, zda je výrobek kompletní a zda není viditelně poškozen. V případě pochyb výrobek nepoužívejte a obraťte se na prodejce, u kterého jste jej zakoupili. Obalový materiál (plastikové sáčky, polystyrén atp.) musí být zpracován v příslušných sběrnách odpadu a nesmí být ponechán v dosahu dětí, jejichž zdraví může tento materiál vážně ohrozit.

3 ÚČEL A POUŽITÍ

Tento PNEUHUSTIČ je určen k huštění pneumatik a jakékoliv jiné použití není dovoleno. Firma odmítá nést jakoukoliv zodpovědnost za škody nebo nehody způsobené nesprávným použitím pneuhustiče nebo nedodržením předpisů týkajících se bezpečnosti. Jakýkoliv zásah nebo jakákoliv úprava na zařízení, která nebyla předem schválena výrobcem, zbavuje výrobce odpovědnosti za škody způsobené nebo ovlivněné těmito zásahy či úpravami.

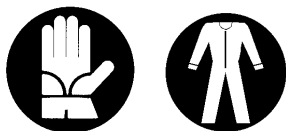
4 VŠEOBECNÉ BEZPEČNOSTNÍ PŘEDPISY

4.1 NEBEZPEČÍ HROZÍCÍ PŘI NEVHODNÉM POUŽITÍ



- NIKDY nemiřte pneuhustičem na osoby či zvířata.
- NIKDY nepřekračujte doporučený maximální provozní tlak a konečnou hodnotu na stupnici manometru
- Před demontáží, čištěním nebo opětovnou montáží pneuhustiče z něj VŽDY vypusťte stlačený vzduch

4.2 NEBEZPEČÍ PRO ZDRAVÍ OSOB



Během práce je **POVINNOSTÍ** každého pracovníka dodržovat následující pokyny:

- Během používání pneuhustiče **VŽDY** používejte oděv a náležitě ochranné pomůcky

4.3 OSTATNÍ NEBEZPEČÍ

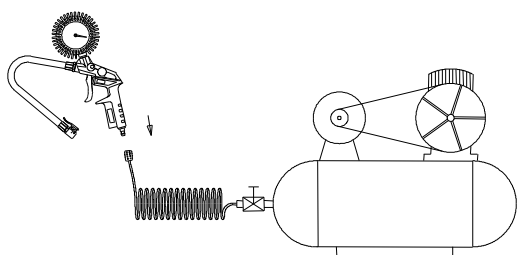
- JE ZAKÁZÁNO používat pneuhustič k jiným účelům než k huštění pneumatik
- JE ZAKÁZÁNO používat pneuhustič v pracovních zónách strojů, jako jsou např. dopravníky, roboty atd., během chodu těchto strojů

5 TECHNICKÉ ÚDAJE

Pracovní tlak	bar	od 0 do 10
Rozměry	mm	215 x 165 x 40
Hmotnost	g	370
Mamometr	mm	60
Délka hadičky	mm	400
Max. provozní tlak	bar	7

6 INSTALACE

Aby byly dodrženy podmínky bezpečného provozu a správné údržby, smí s pneuhustičem pracovat jen pracovníci, kteří prošli příslušnou kvalifikací. Po té, co odstraníte obal z pneuhustiče, zkontrolujte, zda je výrobek v pořádku a zda nedošlo k viditelnému poškození některé z jeho částí. Zkontrolujte, zda ručička manometru ukazuje 0 na stupnici, v opačném případě by mohl být manometr poškozen a hodnota naměřeného tlaku by nebyla reálnou.



- Na místě instalace připravte zdroj napájení stlačeného vzduchu, který nepřesahuje konečnou hodnotu na stupnici manometru.
- Před zapojením pneuhustiče k jakémukoliv zdroji napájení stlačeným vzduchem ověřte, zda není pneumatický obvod pod tlakem.
- Napojte přívodní hadici stlačeného vzduchu na přípojku pneuhustiče.

POZN. Zkontrolujte, zda tlak napájení stlačeným vzduchem nepřekračuje konečnou hodnotu stupnice manometru.

7 POUŽITÍ



POZOR

- Tlak v pneumatikách je uveden výrobcem automobilů a liší se podle typu.
- Pozorně zkontrolujte tlak, na který má být pneumatika nahuštěna a který je uveden výrobcem pneumatik a/nebo výrobcem automobilů. Chybný tlak nahuštění by mohl způsobit roztržení pneumatiky.

KONTROLA TLAKU	Vložte ventilek namontovaný na koncovce hadice na ventil pneumatiky. Tlak uvnitř pneumatiky je ukázán přímo na manometru.
NAHUŠTĚNÍ	Pokud je tlak v pneumatice nižší než tlak uvedený výrobcem automobilů: <ul style="list-style-type: none">• Vložte ventilek namontovaný na koncovce hadice na ventil pneumatiky.• Přerušovaně tahejte za páku pneuhustiče a nahuštěte pneumatiku.• Současně kontrolujte tlak pneumatiky ukázaný na manometru• Postupujte tímto způsobem až do dosažení požadované hodnoty tlaku• Odpojte ventilek pneuhustiče z ventilu pneumatiky.
ODHUŠTĚNÍ	Pokud je tlak v pneumatice vyšší než tlak uvedený výrobcem automobilů: <ul style="list-style-type: none">• Vložte ventilek namontovaný na koncovce hadice na ventil pneumatiky.• Lehce a přerušovaně stiskněte černé pogumované tlačítko nebo páčku.• Současně kontrolujte tlak pneumatiky ukázaný na manometru• Postupujte tímto způsobem až do dosažení požadované hodnoty tlaku• Odpojte ventilek pneuhustiče z ventilu pneumatiky.

8 BĚŽNÁ ÚDRŽBA



POZOR

Před prováděním jakéhokoliv zásahu údržby na pneuhustiči ho odpojte od přívodu stlačeného vzduchu a vypusťte stlačený vzduch z vnitřku pneuhustiče.

JE ZAKÁZÁNO provádět údržbu pneuhustiče, pokud personál nedostal příslušné a vhodné instrukce.

JE ZAKÁZÁNO provádět údržbu pneuhustiče, pokud nejsou používány originální náhradní díly.

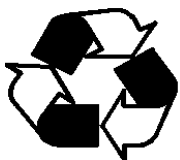
Za účelem zaručení výkonu a účinnosti zařízení a jeho správné funkce musí být dodrženy instrukce výrobce a musí být prováděno čištění a pravidelná běžná údržba.

POZN. Zabraňte pádům nebo náhodným úderům na manometr !

9 USKLADNĚNÍ

1. V případě uskladnění pneuhustiče na delší období musí být odpojen od zdroje napájení.
2. Promažte části, které by se mohly poškodit vysušením.
3. Při opětovném uvedení do provozu vyměňte těsnění uvedené v části náhradních dílů.

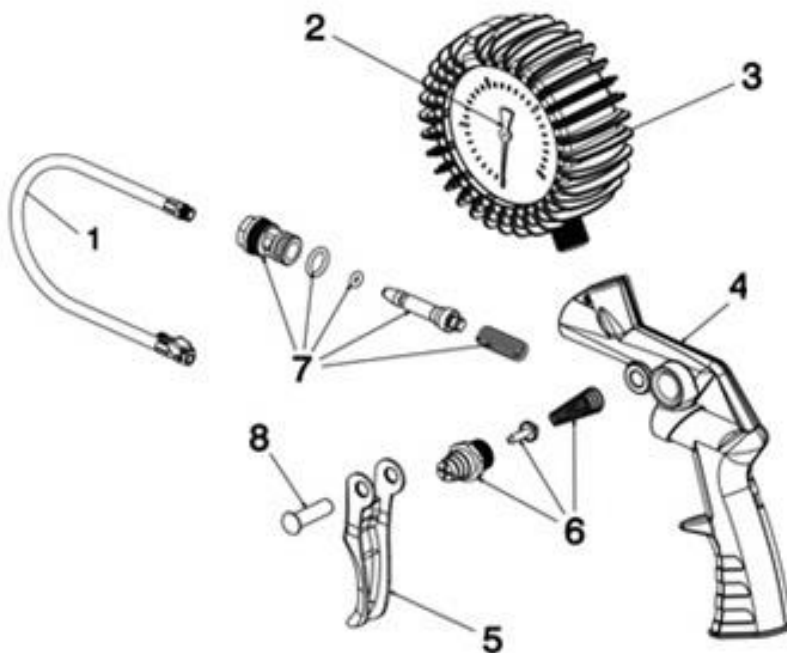
10 VYŘAZENÍ PNEUHUSTIČE Z PROVOZU



Při likvidaci pneuhustiče doporučujeme pneuhustič učinit nefunkční.



Materiály, ze kterých je pneuhustič vyroben, je možno zcela recyklovat.

11 EXPLUATAČNÍ NÁKRES A SEZNAM NÁHRADNÍCH DÍLŮ



Pozice	Objednací číslo	Název	Pozice	Objednací číslo	Název
1	D52100114	Hadička 400 mm se zástrčkou	5	D54102214	Spoušť
2	D52100214	Manometr \varnothing 60mm (0-12 bar)	6	D52100514	Upouštěcí ventil
3	D52100314	Ochranná guma	7	D51100514	Ventil komplet
4	D52100414	Tělo	8	D54102114	Čep

12 PROHLÁŠENÍ O SHODĚ

ES-Prohlášení o shodě výrobku s technickými předpisy ve smyslu zákona č. 22/1997 Sb. o technických požadavcích na výrobky	
	Inaircom s.r.o. K Šancím 50 163 00 Praha 6 – Řepy DIČ: CZ27374823
Prohlašujeme s veškerou odpovědností, že níže uvedený výrobek je ve shodě s NV č. 176/2008 Sb. – o technických požadavcích na strojní zařízení, které odpovídá evropské směrnici 2006/42/EHS	
Pneuhustič Pneuhustič s gumovou ochranou Pneuhustič kovový	
Dále prohlašujeme, že při výrobě byly použity následující harmonizované normy: ČSN EN ISO 12100-1:2003 + A1:2009; ČSN EN ISO 12100-2:2003+A1:2009 ČSN EN 414	
Místo a datum vydání ES-prohlášení o shodě:	Praha, 01.02.2014
Jméno a podpis odpovědné osoby:	Petr Pešek 

ADRESA DOVOZCE



Inaircom s.r.o

K Šancím 50, 163 00 Praha 6, Česká republika
Hlávkova 1341, 334 01 Přeštice, Česká republika

E-mail: info@inaircom.cz www.inaircom.cz

Technické změny vyhrazeny.
Zobrazení se může odlišovat od skutečnosti.

13 ZÁRUČNÍ PODMÍNKY FIRMY INAIRCOM S.R.O.

Firma Inaircom s.r.o. nabízí záruku za uvedených pravidel a podmínek:

Při uplatňování opravy v záruční době je nutné předložit:

- Vyplněný záruční list (rozumí se: datum prodeje, název a jméno prodávajícího, název a typ zařízení s výrobním číslem)
- V případě ztráty je možné záruční list nahradit prodejním dokladem, na kterém jsou uvedeny uvedené náležitosti (název, typ, výrobní číslo)

Zařízení, na kterém je uplatňována záruční oprava, musí být čisté, nerozebrané, kompletní a náležitými řádně vyplněnými doklady. Do zařízení nesmí být v žádném případě zasahováno! Výjimku tvoří zařízení, na kterých je nutná pravidelná údržba obsluhou, podle platného návodu na údržbu.

V případě rozebrání nebo jiného zásahu do zařízení nebude záruka uznána.

Přenosné, pojízdné kompresory, nářadí a drobný materiál k opravě je zákazník povinný dopravit k nejbližšímu prodejci nebo servisnímu středisku vhodně zabalené a dostatečně zajištěné pro případnou přepravu tak, aby nedošlo k případnému poškození. Pokud zákazník požaduje opravu na místě provozu, je zákazníkovi účtována doprava servisního technika.

Po převzetí zařízení z opravy je povinen provozovatel potvrdit montážní list o opravě razítkem a podpisem.

Záruka bude uznána na konstrukční vady výrobce a vady materiálu.

Ze záruky jsou obecně vyjmuty tyto díly a vady:

- lehce opotřebitelné díly jako o-kroužky, těsnění, filtry apod.
- lamely v rotorech pneumatického nářadí, pokud došlo k poškození opotřebením či neupraveným stlačeným vzduchem apod.

Dále jsou ze záruky vyjmuty závady způsobené:

- nesprávným používáním a údržbou
- zásahem cizích těles, pádem
- potopením do vody, kyseliny apod.
- nesprávným tlakem, neupraveným stlačeným vzduchem
- používáním neoriginálních a nesprávných dílů apod.

Pro uznání záruky musí servis, údržbu a pravidelný servis provádět firma Inaircom s.r.o. nebo smluvní autorizovaný servis.

Konečné rozhodnutí a posouzení záruky přísluší technikovi a následně vedoucímu servisu firmy Inaircom s.r.o

ZÁRUČNÍ LIST

Typ výrobku: Pneuhustič kovový

Objednací číslo: N61000515

Výrobní číslo:

Záruční doba: 24 měsíců

Datum prodeje:

Název prodejce:
Adresa, IČO:

Podpis a razítko:

Záruční list uchovejte pro případ reklamace nebo záruční opravy.