

aXe 250 mobil GAS

aXe 320 mobil GAS

Svařovací synergický inverter pro svařování metodou MIG/MAG a MMA s přípravou pro pulzní režim

MIG/MAG - plná synergie nebo manuální režim
 Okamžitý přístup k šesti proudům
 Výborné svařovací vlastnosti ve směsném plynu i CO₂
 Ø drátu 0,6; 0,8 mm, 1,0; 1,2 mm z různých kovových materiálů a slitin (uhlíkové a slitinové oceli, slitiny hliníku apod.)
 Plynulá regulace napětí
 Nastavitelný předfuk, dofuk, dohoření, počáteční rychlost
 Na přání MMA (obalená elektroda) - svařuje elektrodami do Ø 4,0 mm
 Kompaktní, přenosný
 4kl. posuv drátu
 Elektronická tlumivka
 Ekologický režim chlazení
 S vyšší třídou posuvu a přípravou pro pulsní režim (lze dokoupit nahrání SW pro pulsy)



Welding synergy inverter for MIG/MAG and MMA with a preparation for pulse mode

MIG/MAG - Full synergy or manual mode
 Instant access to six currents
 Excellent welding characteristics in mixed gas and CO₂
 Welds with wire up to diameter 0,6; 0,8 mm; 1,0; 1,2 mm of different metals and alloys (such as carbon steel and alloy steel, aluminum, etc.)
 Continuous voltage regulations
 Adjustable pregas, postgas, burn back, initial speed
 On request module MMA - Welds with electrodes up to diameter of 4,0 mm
 Compact, portable
 4 roll feeders
 Electronic regulations of the choke
 Ecological cooling mode
 Higher wire feeder class - four-rollers feed with large rollers and incremental encoder results in safe and reliable wire feeding



Vozík / Cart P 80

Display

Tlačítko volba zobrazení proud, rychlost posuvu, tloušťka
 Button switches between current, wire speed, material thickness

Volba korekce
 Choice correction

Enkodér, potvrzovací tlačítko
 Encoder, confirmation button

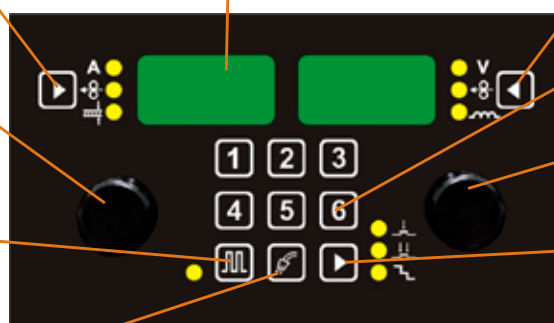
Tlačítko rychlé volby JOBU
 Button rapid switches JOB

Enkodér
 Encoder

Neobsazeno (příprava pro pulzní režim)
 Not occupied

Tlačítko (2T / 4T / schody)
 Button (2T, 4T, 4T spec)

Tlačítko test plynu
 Button gas test



**použijte hořáky
s ovladačem**

**JSOU UŽITEČNÉ,
ODOLNÉ
A NEJSOU DRAHÉ**

- 1) Můžete měnit proud
- 2) Můžete doladit oblouk
- 3) Můžete vybírat uloženou „práci“

**Use torches with
remote control**

**THEY ARE USEFUL,
STURDY
AND THEY ARE NOT EXPENSIVE**

- 1) You can change welding current
- 2) You can tune up the arc
- 3) You can switch among JOBS



PARKER
TORCHOLOGY

Informace pro objednání / Ordering Information

Ilustrace / Illustration	Obj. číslo / Part No	Popis / Description
	E.108P	aXe 250 MOBIL GAS 4klad.posuv, inverter, napájecí kabel, návod / 4 roll, inverter, power cord, manual
	E.110P	aXe 320 MOBIL GAS 4klad.posuv, inverter, napájecí kabel, návod / 4 roll, inverter, power cord, manual
	SGB24-3	Hořák MIG PARKER SGB 240 3m / Torch PARKER SGB240 3m
	SGB24-4	Hořák MIG PARKER SGB 240 4m / Torch PARKER SGB240 4m
	SGB24-5	Hořák MIG PARKER SGB 240 5m / Torch PARKER SGB240 5m
	DMB24-3	Hořák PARKER DIGIMIG 240 3m / Torch PARKER DIGIMIG 240 3m
	DMB24-4	Hořák PARKER DIGIMIG 240 4m / Torch PARKER DIGIMIG 240 4m
	DMB24-5	Hořák PARKER DIGIMIG 240 5m / Torch PARKER DIGIMIG 240 5m
	SGA355-4LW	Hořák PARKER SGA-LW355 4m Ultralight / Torch PARKER SGA-LW355 4m Ultralight
	5.0508	Vozík svařečský P 80 / Welders Cart P 80
	6008	Ventil red. FIXICONTROL Argon a CO2 2 man. / Pressure Reducer FIXICONTROL Argon and CO2 2 man.
	6011	
	6124	Ventil red. BASECONTROL AR a CO2 / Pressure Reducer BASECONTROL Ar and CO2
	6125	
	S7SUN9B	Kukla samostmívací S9B Rychlý modrý žralok / Welding Helmet S9B Shooting Blue Shark
	S777	Kukla samostmívací Barracuda S777 / Welding Helmet Barracuda S777
	S7S	Kukla samostmívací ALFA IN S7S, S7SU / Welding Helmet ALFA IN S7S, S7SU
	VM0321-2	Hadice plyn. 3m Pegas rychlospojka G1/4 / Hose Gas 3m Pegas quick connector G1/4
	VM0023	Kabel zemnicí 3 m 300 A 35-50 / Earthing Cable 3 m 300 A 35-50
	VM0304	Kabel PEGAS 3m 35-50 s držákem elektrod 200A / Cable with E holder 3m 35-50 200A
	K910-1	Redukce - adaptér do 18 kg / Adapter up to 18 kg
	VM0453	Adaptér k cívice 5kg / Adapter for spool 5kg
	5.0538	Brašna ALFA IN velká 63x35x43 / Carry Bag ALFA IN Big 63x35x43
	5434	Kladka 0.6-0.8 10/30 / Roll 0.6-0.8 10/30
	5435*	Kladka 0.8-1.0 10/30 / Roll 0.8-1.0 10/30
	5436	Kladka 1.0-1,2 10/30 / Roll 1.0-1.2 10/30
	5437	Kladka 0.8-1.0 10/30 AL / Roll 0.8-1.0 10/30 AL
	5438	Kladka 1,0-1,2 10/30 AL / Roll 1.0-1.2 10/30 AL
	5439	Kladka 0,8-1,0 10/30 TD / Roll 0.8-1.0 10/30 TD tube wire
	5440	Kladka 1.0-1.2 10/30 TD / Roll 1.0-1.2 10/30 TD tube wire
	5441	Kladka 1.2-1.4 10/30 TD / Roll 1.2-1.4 10/30 TD tube wire

* stroj je vybaven standardně těmito kladkami / the machine is equipped with these rolls

Technická data / Technical data

ČESKY	ENGLISH	J./Units	aXe 250 MOBIL GAS		aXe 320 MOBIL GAS	
			MIG/MAG	MMA	MIG/MAG	MMA
Metoda	Method					
Síťové napětí	Mains voltage	V/Hz	3 x 400/50-60		3 x 400/50-60	
Rozsah svař. proudu	Welding current range	A	20 - 250	30 - 250	20 - 315	30 - 250
Napětí naprázdno U ₂₀	Open-circuit voltage U ₂₀	V	54,4		63,1	
Jištění	Mains protection	A	16 @		16 @	
Max. efektivní proud I _{1eff}	Max. effective current I _{1eff}	A	12,9	13,0	12,9	12,8
Svařovací proud (DZ=100%) I ₂	Welding current (DC=100%) I ₂	A	210	190	210	190
Svařovací proud (DZ=60%) I ₂	Welding current (DC=60%) I ₂	A	250	230	250	230
Svařovací proud (DZ=x%) I ₂	Welding current (DC=x%) I ₂	A	60%=250	50%=250	25%=315	20%=300
Počet regulačních stupňů	Voltage steps		plynule/continuous		plynule/continuous	
Krytí	Protection		IP 23S		IP 23S	
Normy	Standards		EN 60974-1, EN 60974-10 cl. A		EN 60974-1, EN 60974-10 cl. A	
Rozměry (š x d x v)	Dimensions (w x l x h)	mm	240 x 650 x 438		240 x 650 x 438	
Hmotnost	Weight	kg	26,6		26,6	
Rychlost posuvu drátu	Wire speed	m/min	1,0 - 16,0	-	1,5 - 16,0	-
Průměr cívky	Spool diameter	mm	300	-	300	-
Hmotnost cívky	Spool weight	kg	15	-	15	-