

**Robustní a určeno pro svařování potrubní, TIG 220 DC umožňuje svařovat oceli včetně nerez s vysokou kvalitou (TIG a MMA). Intuitivní ovládací panel umožňuje nastavit parametry snadně a rychle.**

## OPTIMÁLNÍ DC SVAŘOVÁNÍ

- **TIG DC** : stejnosměrný proud pro kovové materiály.
- **TIG DC pulzní** : snižuje tepelné deformace.
- **SPOT** : rychlé a přesné bodování před svařováním tenkých plechů.
- **2 Typy zapalování** : bezdotykové HF nebo dotykové LIFT
- **3 režimy hořáku** : 2T, 4T a 4T LOG.
- **Automatická detekce typu hořáku**: kompatibilní s hořáky s tlačítkem jednoduchým, dvojítm či s potenciometrem.
- **AIP** (Adjust Ideal Position) : pilotní oblouk pro správné umístění hořáku (režimy 4T & 4T LOG).

## REŽIM MMA

- **MMA** : obalená elektroda basická, rutilová či celulózná (do průměru Ø 5 mm).
- **MMA Pulzní** : určeno pro svařování potrubí a ideální pro vertikální svařování směrem nahoru.

## ROBUSTNÍ

- Vyztužená karoserie & gumové nožičky.
- Lehký (12.5 kg), kompaktní a přenosný na staneviště.

## ERGONOMICKÉ ROZHRANÍ

- **Zobrazení proudu/napětí** při a po svaření (DMOS/QMOS).
- 10 paměťových míst za každý režim pro pozdější používání.
- Připojení dálkového ovládacího (pedál nebo ruční, volitelné) bez nářadí.

## HIGH-TECH NAPÁJENÍ

- **FV** **Flexible Voltage**, Generator pracuje v rozsahu napětí 85-265V.
- **PFC** **PFC technologie**, lepší využívání elektrické sítě, které umožňuje úsporu energie do 30%.

## VODNÍ CHLÁZENÍ (volitelné)

- **Automatická** jednotka řízená generátorem.
- Jednoduché připojení s dvěma spojovacími kabely.
- Vodou chlazený hořák pro lepší pohodlnost a použití v těsných místech.

## PŘÍSLUŠENSTVÍ

Volitelná chladič jednotka :



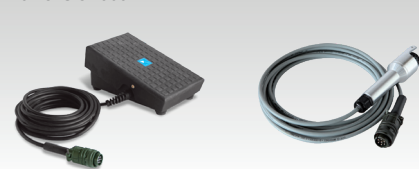
WCU 0.5kW A  
039490

8m hořáky :



SR26 L 046184  
SR20 DB 046146

Dálkové ovládací :



Pedál - 4m / 3kg 045682  
Ruční - 8m / 1kg 045675



Vozík 10m<sup>3</sup>  
039711



Vozík staneviště 10m<sup>3</sup>  
039704



Dodávan bez příslušenství



- **Jasná a intuitivní prezentace.**
- **Rychlé nastavení** na panelu :

- Předfuk / dofuk
- Čas náběhu
- Hlavní svařovací proud
- Horní / spodní proud
- Frekvence pulsu
- Čas doběhu

50/60 Hz	A	I <sub>2</sub> TIG	I <sub>2</sub> MMA	INTEGRATED TECHNOLOGY			TIG	MMA	U <sub>0</sub>	mm <sup>2</sup>	cm	kg	IP	Protected & compatible power generator (+/-15%)	
				PULSE	AIP	SR									EN 60974-1 (40°C)
230V 1~	16	5 → 220	10 → 200	0.1 → 900 Hz	■	■	165A @ 60% 220A @ 35%	135A @ 60% 200A @ 25%	76	35/50	42x23x35	12.5	IP 21	7 kW	7 kVA
110V 1~	32	5 → 180	10 → 140	0.1 → 900 Hz	■	■	125A @ 60% 180A @ 40%	110A @ 60% 140A @ 25%							